

MANUFACTURE MAROCAINE D'EQUIPEMENTS PUBLICS (M.M.E.P)

Every Drop Counts

CATALOGUE



* Merci de consulter la liste des produits certifiés.

SCAN ME



Pour que chaque goutte d'eau compte



A propos de nous

Acteur de référence sur le marché des solutions pour l'adduction d'eau potable, la distribution de gaz & le traitement des eaux usées.

Fondé en 1992, le groupe Alma conçoit et fournit des solutions innovantes en PE et PVC pour l'eau potable, l'assainissement, les réseaux gaz et télécommunications, ainsi que pour le traitement des eaux usées. Alma produit également des compteurs d'eau mécaniques et intelligents, alliant performance et fiabilité. Installée à Had Soualem, au sud de Casablanca, notre usine dispose d'une superficie de 100 000 m² et est équipée d'outils technologiques de pointe, garantissant une capacité de production élevée. Forte de son expertise reconnue en matière de comptage d'eau, Alma développe des solutions visant à optimiser les réseaux d'eau potable, permettant ainsi à nos partenaires d'accroître leur efficacité opérationnelle tout en réduisant leur empreinte carbone.

Animé par un sens profond de responsabilité sociale et citoyenne, et pleinement consciente de son rôle prépondérant dans l'industrie de l'eau au Maroc, Alma s'engage au quotidien aux côtés de ses partenaires pour garantir la préservation des ressources hydriques du pays, en fournissant des équipements répondant aux normes les plus exigeantes.

A leading provider of sustainable solutions, serving potable water, sewage, energy, telecommunication and wastewater treatment

Founded in 1992, the Alma Group designs and delivers innovative PE and PVC solutions for potable water, sewage, gas and telecommunications networks. Alma also produces mechanical and smart water meters, combining performance and reliability. Strategically located in Had Soualem, south of Casablanca, our state-of-the-art facility spans 100,000 square meters and is equipped with advanced technological systems, ensuring exceptional production capacity. Renowned for its expertise in water metering, Alma develops innovative solutions to optimize potable water networks, enabling its partners to enhance operational efficiency while reducing their carbon footprint.

Guided by a strong commitment to social and civic responsibility and fully aware of its pivotal role within Morocco's water industry, Alma works closely with its partners to safeguard the nation's water resources by delivering equipment that meets the most rigorous international standards.



Engagement envers la qualité et certifications

ISO 9001, NM ISO | ISO 14001 | ISO 45001 | CEI 17025 | NF *

Chez Alma, la qualité constitue un levier fondamental de notre croissance et de notre succès. Notre engagement se traduit par des infrastructures de pointe et des certifications reconnues à l'échelle internationale, témoignant de notre volonté d'excellence. Nous disposons de deux laboratoires équipés des technologies les plus avancées et garantissant une précision optimale. L'usine Alma a mis en place plusieurs systèmes de management rigoureux, validés par les certifications suivantes :

- **ISO 9001 version 2015** : Système de management de la qualité garantissant l'optimisation de nos processus internes et la satisfaction de nos clients.
- **ISO 14001 version 2015** : Système de management environnemental affirmant notre engagement pour un développement durable et une gestion responsable de nos ressources.
- **ISO 45001 version 2018** : Système de management de la santé et de la sécurité au travail, reflétant notre priorité à offrir un environnement sûr à nos collaborateurs.

En outre, notre produit **PE100** est certifié conforme à la **Norme Française NF**, une reconnaissance qui atteste de son respect des exigences de qualité et de performance parmi les plus strictes du marché. Notre laboratoire d'étalonnage des compteurs d'eau est accrédité selon la norme **NM ISO/CEI 17025 version 2018**, certifiant son expertise et son exactitude dans le domaine. Grâce à ces certifications, Alma réaffirme son ambition de fournir des solutions fiables, innovantes et durables, répondant aux attentes les plus exigeantes de ses partenaires et clients.



At Alma, quality is the foundation of our growth and success. Our commitment is reflected in cutting-edge facilities and internationally recognized certifications. We operate two advanced laboratories, including a **water meter calibration lab accredited to NM ISO/IEC 17025:2018**, ensuring precision and expertise. Our factory is certified with:

- **ISO 9001:2015: Quality management system.**
- **ISO 14001:2015: Environmental management system.**
- **ISO 45001:2018: Health and safety management system.**

Our PE100 product is certified to the French Standard NF, meeting the highest quality and performance standards. These certifications highlight Alma's dedication to providing innovative, reliable, and sustainable solutions tailored to the needs of our partners and clients.

INDEX



Adduction d’eau potable

COMPTEUR D’EAU	WATER METER	3
ROBINETTERIE DU BATIMENT	BUILDING FAUCETRY	4
ACCESSOIRES COMPTEURS D’EAU ET ROBINETS	WATER METER AND FAUCET ACCESSORIES	5
RACCORDS EN LAITON	BRASS FITTINGS	6
RACCORDS EN LAITON EN SERRAGE RAPIDE	QUICK-CONNECT BRASS FITTINGS	7
RACCORDS EN FONTE	CAST IRON FITTINGS	8-11
RACCORDS DE CANALISATIONS PE/PP	PE/PP PIPE FITTINGS	12-13
TUBE PE100 AEP	PE100 DRINKING WATER PIPE	14
TUBE PVC PRESSION	PVC PRESSURE PIPE	15



Assainissement

TUBES PEHD DOUBLE PAROIE	DOUBLE WALL HDPE PIPES	16
TUBES PVC	PVC PIPES	17
RACCORDS PEHD/PVC	HDPE/PVC FITTINGS	18
FONTE DE VOIRIE	ROAD CAST IRON	19
CANIVEAU	GUTTER	19



Traitement des eaux usées

TRAITEMENT BIOLOGIQUE DES EAUX USÉES	BIOLOGICAL WASTEWATER TREATMENT	20
TRAITEMENT INDUSTRIEL	INDUSTRIAL TREATMENT	20
STATION DE GASOIL	DIESEL STATION	21
TOILETTE MOBILE CHIMIQUE	CHEMICAL PORTABLE TOILET	21
SYSTÈME TRAITEMENT DE L’EAU POUR LAVAGE AUTOMOBILE	WATER TREATMENT SYSTEM FOR CAR WASHES	21



Réseaux secs

FOURREAUX PVC	PVC CONDUITS	22
FOURREAUX PEHD	HDPE CONDUITS	22
GAINES PEHD FIBRE OPTIQUE	HDPE OPTICAL FIBER DUCTS	22



Réseaux gaz

PE100 GAZ	PE100 GAS	23
BOUCHON DE FIN DE LIGNE	END OF LINE PLUG	23
RACCORDS ELECTROSOUDABLE GAZ	ELECTROFUSION GAS FITTING	23

Drinking water supply

Sewage

Wastewater treatment

Telecommunications Networks

Gas networks

03

ADDITION D’EAU POTABLE

16

ASSAINISSEMENT

20

TRAITEMENT DES EAUX

22

RÉSEAUX SECS

23

RÉSEAUX GAZ



Compteurs d'eau mécaniques

Alma propose une large gamme de compteurs d'eau que ce soit en termes de technologie (**vitesse, volumétrique, gros calibre**) ou en termes de calibre (**DN 15mm à 500mm**), avec une grande précision pour satisfaire les besoins de nos clients.

Les compteurs d'eau proposés par ALMA sont conformes aux normes :

- Norme MAROCAINE : NM 15.5.016
- Norme EN14154
- Recommandations OIML R49-1, 2 et 3

Mechanical water meters

Alma offers a wide range of water meters, both in terms of technology (**speed, volumetric, large size**) and size (**DN 15mm to 500mm**), with high precision to meet our customers' needs.

The water meters offered by ALMA comply with

- Moroccan Standard: NM 15.5.016
- European Standard: EN 14154
- Recommendations: OIML R49-1, R49-2, and R49-3

Compteur volumétrique : PD-SDC

Volumetric meter: PD-SDC



- R160 /400 A transmission
- magnétique A cadran sec
- Option : émetteur d'impulsion

R160 /400
Magnetic transmission Dry dial
Option: pulse emitter

DN	15	20	32	40
REF	PDSDC15MM	PDSDC20MM	PDSDC30MM	PDSDC40MM

Compteur à vitesse: SJ-SDC PLUS

Speedometer: SJ-SDC PLUS



- R160 Type : à jet unique A transmission
- magnétique et cadran sec Option :
- émetteur d'impulsion

R160
Type: single jet
With magnetic transmission and dry dial
Option: pulse emitter

DN	15
REF	SJSDC15MM

Compteur gros calibre: WP-SDC PLUS

Large-caliber counter: WP-SDC PLUS



- R250-400 A turbine hydraulique
- Woltman Pression max PN16 Indice de protection IP68 Corps en fonte avec revêtement époxy Répond à ISO 4064
- Option : émetteur d'impulsion

R250-400
Woltman hydraulic turbine
Max. pressure PN16
Protection class IP68
Cast iron body with epoxy coating
Complies with ISO 4064
Optional pulse emitter

DN	65	80	100	150
REF	WPSDCDN65PLUS	WPSDCDN80PLUS	WPSDCDN100PLUS	WPSDCDN150PLUS

Compteur gros calibre : WP-SDC

Large-caliber counter: WP-SDC



- R80
- A turbine hydraulique Woltman
- Pression max PN16
- Indice de protection IP68
- Corps en fonte avec revêtement époxy
- Répond à ISO 4064
- Option : émetteur d'impulsion

R80
Woltman hydraulic turbine
Max. pressure PN16
Protection class IP68
Epoxy-coated cast-iron body
Complies with ISO 4064
Option : émetteur d'impulsion

DN	50	65	80	100	125	
REF	WPSDCDN050	WPSDCDN065	WPSDCDN080	WPSDCDN100	WPSDCDN125	
DN	150	200	250	300	400	500
REF	WPSDCDN150	WPSDCDN200	WPSDCDN250	WPSDCDN300	WPSDCDN400	WPSDCDN500

Compteur intelligent Beco X alma

Smart water meter Alma Beco X

Compteur d'eau ultrasonique intelligent, sans pièces mobiles, permettant la télérelève automatique en temps réel. Il détecte les fraudes, les fuites et assure une mesure précise et durable du débit.

Ultrasonic smart water meter, with no moving parts, enabling real-time automatic remote reading. It detects fraud and leaks, and ensures accurate and long-lasting flow measurement.

- **Plage de diamètres** : DN 15 mm à DN 40 mm
- **Technologie** : Ultrasonique, sans pièces mobiles
- **Précision** : Mesure fiable du débit avec haute précision
- **Maintenance** : Aucune, grâce à l'absence de composants mécaniques
- **Applications** : Résidentiel, commercial, industriel
- **Normes** : Conforme aux standards internationaux pour l'eau potable
- **Boîtier** : Étanche, résistant à l'humidité et aux environnements difficiles
- **Communication** :
Sans fil : Sigfox, LoRa, 4G, NB-IoT (en option)
Filaire : M-Bus, RS485 (en option)
- **Fonctionnalités** : La télérelève et gestion à distance, le suivi de consommation en temps réel et Intégration dans les systèmes de gestion intelligents



- **Diameter range**: DN 15 mm to DN 40 mm
- **Technology**: Ultrasonic, no moving parts
- **Accuracy**: Reliable flow measurement with high accuracy
- **Maintenance**: None, thanks to the absence of mechanical components
- **Applications**: Residential, commercial, industrial
- **Standards**: Complies with international standards for drinking water
- **Housing**: Waterproof, moisture and harsh environment resistant
- **Communication** :
Wireless: Sigfox, LoRa, 4G, NB-IoT (optional)
Wired: M-Bus, RS485 (optional)
- **Features**: Remote reading and management, real-time consumption monitoring and integration into intelligent management systems



Alma propose une large gamme de robinets, dont des modèles droits, équerres et à clapet, conformes aux normes en vigueur. Nos produits garantissent fiabilité et durabilité pour des applications résidentielles, industrielles et commerciales. Ils sont conçus pour assurer un contrôle optimal des fluides dans divers réseaux.


- Corps en laiton CW602N-CuZn36Pb2
- Pression max PN16

Alma offers a wide range of valves, including straight, angled, and check valve models, all compliant with current standards. Our products ensure reliability and durability for residential, industrial, and commercial applications. They are designed to provide optimal fluid control across various networks.

- Brass body CW602N
- CuZn36Pb2 Max. pressure PN16


Robinet PEC latéral à serrage rapide

Side-mounted PEC quick-release valve

	DN	20x20	20x32	40x50
	REF	520LATX25MM	520LATX32MM	540LATX50MM


Robinet droit à fermeture boisseau sphérique à embout fileté male

Straight ball shut-off valve with male threaded spigot

	DN	3/4'Mx3/4'F	3/4'Mx1'F	1'Mx1'F	2'Mx2'F
	REF	4500	4511	4510	4531
	DN	1'1/2Mx1'1/2F	1'1/4Mx1'1/2F	1/2'Mx3/4'F	1'1/2Mx2'F
	REF	4521	4520	4501	4530


Robinet PEC vertical à serrage rapide

Vertical PEC quick-acting valve

	DN	20x20	20x25	20x32	40x40
	REF	520FX20MM	520FX25MM	520FX32MM	540FX40MM
	DN	40x50	40x63		
	REF	540FX50MM	540FX63MM		


Robinet droit a fermeture boisseau sphérique à serrage intégré

Straight ball shut-off valve with integral clamp

	DN	25x3/4'F	40x1'	32x3/4'F	32x1'F	40x1'1/2F
	REF	4400	4412	4411	4410	4420
	DN	50x1'1/4F	50x2'F			
	REF	4433	4431			


Robinet droit à tête à potence

Straight tap with stem head

	DN	1/2'Mx3/4'F	3/4'Mx1'F
	REF	R403	R404


Robinet droit à tête caché entrée

Straight tap with concealed head inlet

	DN	1'1/2'Mx2'F	3/4'Mx1'F
	REF	R409	R402


Robinet droit femelle à tête à potence

Straight female valve with stem head

	DN	1/2'	3/4'
	REF	R201	R203

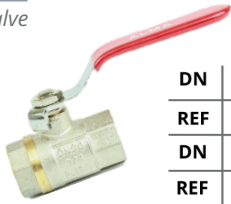
Robinet équerre à fermeture à boisseau sphérique

Angle valve with ball shut-off

	DN	20x3/4'	25x3/4'	32x3/4'	25x1'
	REF	4100	4300	4311	4312
	DN	32x1'	50x1'1/2		
	REF	4310	4331		


Vanne à bille

Ball valve

	DN	1/2'	3/4'	1'	1'1/4'
	REF	0601	0602	0603	0604
	DN	1'1/2'	2'		
	REF	0605	0606		

Vanne à volant

Handwheel valve

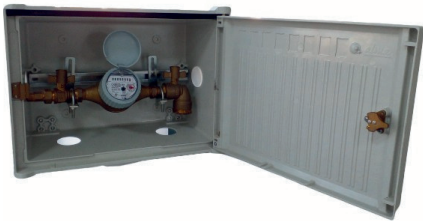
	DN	1/2'	3/4'	1'	1'1/4'
	REF	0701	0702	0703	0704
	DN	1'1/2'	2'		
	REF	0705	0706		



• Pour compteur d'eau
For water meter

Coffret compteur : Petit/grand modèle

Meter box: Small/large model



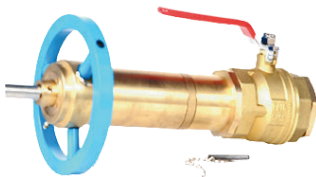
- En polyester armé de fibre de verre
 - Couleur gris clair, RAL7035
 - Ouverture à 180° Rail en tôle galvanisé
- Fiberglass-reinforced polyester
Color light gray, RAL7035 180° opening Galvanized sheet metal rail

Coffret Meter box	Petit modèle Small	Grand modèle large model
REF	CFLYDECPM	CFLYDECGM

• Pour robinetterie de bâtiment
For building valves

Machine à percer

Drilling machine



- Simple et robuste pour l'exécution des prises en charge sur tuyaux fonte.
- Simple and sturdy for load-bearing connections on cast-iron pipes.

DN	Pour robinet For PEC valvesn PEC DN 20 ET 40
REF	599

Collier de plombage

Lead collar



- En polyéthylène
- Anti-fraude
- Possibilité de marquage personnalisé
- Possibilité de graver un numéro de série
- Plusieurs couleurs disponibles selon la demande

Made of polyethylene Fraud-proof
Customized marking possible
Possibility of engraving a serial number
Several colors available on request

DN	15	20	32	40
REF	BGB15	BGB20	BGB30	BGB40

Porte niche : Petit/grand modèle

Niche door: Small/large model

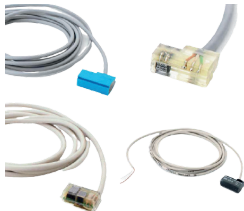
- En polyester armé de fibre de verre
 - Couleur gris foncé
 - Ouverture à 180°
- Fiberglass-reinforced polyester Dark gray color 180° opening



DN	420x295	525x500
REF	PNXPM	PNXGM

Capteurs actifs et passifs

Active and passive sensors



Capteurs	15
REF	CAPT

- Contacteur Reed: 100, 1000 et 10.0001/imp
- Générateur d'impulsions Opto: 1 et 10 1/imp
- Le générateur d'impulsions inductif NAMUR: 1 et 10 1/im

Reed contactor: 100, 1000 and 10.0001/imp
Opto pulse generator: 1 and 10 1/imp
NAMUR inductive pulse generator: 1 and 10 1/imp

Tabernacle



- En polyéthylène
 - Couleur bleu
- In polyethylene
Blue color

DN	ENTREE ALONGE DN 75
REF	TAB 75



Les raccords en laiton constituent des solutions de raccordement fiables et sans fuite, pour la plupart des applications hydrauliques à haute pression et à haute température.

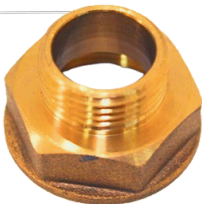
- **Matière** : Laiton CW602N – CuZn36Pb2
- **Type de filetage** : Taraudé au pas du gaz selon ISO 228-1
- **Pression nominale** : PN16
- **Application** : Convient aux installations de plomberie générale

Brass fittings provide reliable, leak-free connection solutions for most high-pressure and high-temperature hydraulic applications.

- *Material: Brass CW602N – CuZn36Pb2*
- *Thread type: BSP thread according to ISO 228-1*
- *Pressure rating: PN16*
- *Application: Suitable for general plumbing installations*

Réduction

Reduction



DN	1/2F x 3/4M	1/2F x 1"M	1/2F x 1"1/4M
REF	05601	05602	05603
DN	1/2F x 1"1/2M	1/2F-2""M"	1/2F-2""M"
REF	05604	05605	05606
DN	3/4F-1""1/4M"	3/4F-1""1/2M"	3/4F-2""M"
REF	05607	05608	05609
DN	1""F-1"1/4M"	1""F-1""Z/2M"	1""F-2""M"
REF	05610	05611	05612
DN	1""1/4F-1""1/2M"	1""1/4F-2""M"	1"1/2 F x 2""M"
REF	05613	05614	05615

Bague de réduction male-femelle

Male-female reduction ring



DN	3/4'x1/2'	1'x3/4'	1'x1/2'
REF	0552	0553	0554

Té de dérivation

Branch tee



DN	1"1/2	2'
REF	0248M	0249M

Mamelon double male égal

Double male nipple



DN	1/2'	3/4'	1'	1'1/4'	1'1/2'	2'
REF	020	0201	0202	0203	0204	0205

Clapet anti-retour

Check valve



DN	1/2'	3/4'	1'	1'1/4'	1'1/2'
REF	031	032	033	034	035

Bouchon male

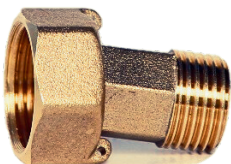
Male plug



DN	1/2'	3/4'	1'
REF	RET35	RET34	RET351

Raccord pour compteur (douille + écrou)

Meter fitting (socket + nut)



DN	15	20	30	40	50
REF	001C	002C	003C	004C	005C



Les raccords en laiton constituent des solutions de raccordement fiables et sans fuite, pour la plupart des applications hydrauliques à haute pression et à haute température.

- Laiton CW602N-CuZn36Pb2
- Muni d'un joint torique en caoutchouc EN 681-1
- Muni d'une bague à griffe et d'une bague anti-friction et écrou en laiton **CW602N-CuZn36Pb2**
- **PN16**

Quick-acting coupling with full-flow clamping nut mechanically clamping the PE pipe to a threaded body.

- Brass CW602N-CuZn36Pb2
- With rubber O-ring EN 681-1
- With claw ring, anti-friction ring and brass nut **CW602N- CuZn36Pb2**
- **PN16**

Coude égal PE

PEelbow



DN	20x20	25x25	32x32	40x40	50x50	63x63
REF	0702X	0712X	0722X	0732X	0742X	0752X

Raccord male /PE

Male fitting /PE



DN	20x1/2'	25x1/2'	25x3/4'	32x1/2'	32x3/4'	32x1'
REF	070M	0711M	071M	07211M	07212M	072M
DN	40x1'1/4	50x1'1/4	50x1'1/2	50x2'	63x1'1/2	63x2'
REF	073M	07413M	074M	07415M	07514M	075M

Coude PE / male

PE / male elbow



DN	20x1/2'	25x1/2'	25x3/4'	32x1/2'	32x3/4'	32x1'
REF	0702M	07122M	0712M	07222M	07221M	0722M
DN	40x1'1/4	50x1'1/4	50x1'1/2	63x2'		
REF	0732M	07423M	0742M	0752M		

Raccord femelle /PE

Female connection /PE



DN	20x1/2'	25x1/2'	25x3/4'	32x1/2'	32x3/4'	32x1'
REF	070F	0711F	071F	07211F	07212F	072F
DN	40x1'1/4	40x3/4'	50x1'1/4	50x1'1/2	50x2'	63x2'
REF	073F	07313F	07413F	074F	07415F	075F

Coude femelle / PE

Female elbow / PE



DN	20x1/2'	25x1/2'	25x3/4'	32x1/2'	32x3/4'	32x1'
REF	0702F	07121F	0712F	07221F	07222F	0722F
DN	40x1'1/4	40x3/4'	50x1'1/4	50x1'1/2	63x2'	
REF	0732F	07322F	07423F	0742F	0752F	

Té égal PE

Equal tee PE



DN	20	25	32	40	50	63
REF	0703X	0713X	0723X	0733X	0743X	0753X

Té male /PE

Male tee /PE



DN	20X1/2'x20	25X1/2'x25	25X3/4'x25	32X1'x32
REF	0703M	07131M	0713M	0723M
DN	40x1'1/4x40	50x1'1/2x50	63x2'x63	
REF	0733M	0743M	0753M	

Té femelle /PE

Female tee /PE



DN	20X1/2'x20	25X1/2'x25	25X3/4'x25	32X1'x32	32X3/4'x32
REF	0703F	07131F	0713F	0723F	07232F
DN	40x1'1/4x40	40x3/4'x40	50x1'1/2x50	63x2'x63	
REF	0733F	07342F	0743F	0753F	

Manchon égal réparation

Repair sleeve



DN	25	32	40	50
REF	071XR	072XR	073XR	074XR

Manchon égal PE

Equal PE sleeve



DN	20	25	32	40	50	63	75	90
REF	070X	071X	072X	073X	074X	075X	076X	077X



Les accessoires sont des composantes essentiels pour le bon fonctionnement d'un réseau hydraulique. Alma offre à ses clients une large gamme d'accessoires en fonte répondants aux exigences du marché et aux normes en vigueur.

Accessories are essential components for the smooth operation of a hydraulic network. Alma offers its customers a wide range of cast-iron accessories that meet market requirements and current standards.

- Corps en fonte ductile
- Pression max PN16

- Ductile iron body
- Max. pressure PN16

Adaptateur large tolérance

Wide tolerance adapter



DN	50/65	80	100	150
REF	ADLTDN065	ADLTDN080	ADLTDN100	ADLTDN150
DN	200	250	300	400
REF	ADLTDN200	ADLTDN250	ADLTDN300	ADLTDN400

Vanne F4/F5

Valve F4/F5



DN	50	60/65	80
REF	F4-5DIN3352X050	F4-5DIN3352X065	F4-5DIN3352X080
DN	125	150	200
REF	F4-5DIN3352X125	F4-5DIN3352X150	F4-5DIN3352X200
DN	250	300	400
REF	F4-5DIN3352X250	F4-5DIN3352X300	F4-5DIN3352X400

Joint gibault pour tuyau PVC

Gibault joint for PVC pipe



DN	63	75	90	110
REF	JGPVCDN063	JGPVCDN075	JGPVCDN090	JGPVCDN110
DN	125	140	160	200
REF	JGPVCDN125	JGPVCDN140	JGPVCDN160	JGPVCDN200
DN	225	250	315	400
REF	JGPVCDN225	JGPVCDN250	JGPVCDN315	JGPVCDN400
DN	500			
REF	JGPVCDN500			

Joint de démontage

Dismantling gasket



DN	60	80	100
REF	JDDN060MM	JDDN080MM	JDDN100MM
DN	125	150	200
REF	JDDN125MM	JDDN150MM	JDDN200MM
DN	250	300	400
REF	JDDN250MM	JDDN300MM	JDDN400MM
DN	500	600	
REF	JDDN500MM	JDDN600MM	

Raccord large tolérance

Wide-tolerance fitting



DN	50	65	80	100
REF	RACLTDN050	RACLTDN065	RACLTDN080	RACLTDN100
DN	150	200	250	300
REF	RACLTDN150	RACLTDN200	RACLTDN250	RACLTDN300
DN	400			
REF	RACLTDN400			

Stabilisateur S-3D

S-3D stabilizer



DN	50	60/65	80	100
REF	STAB050	STAB050x65	STAB080	STAB100
DN	150	200	300	
REF	STAB150	STAB200	STAB300	

Collier PEC(prise de 20 & 40) pour AC

PEC collar (20 & 40 socket) for AC



DN	60	80	100	125
REF	CPEC060x20(40)AC	CPEC080	CPEC100	CPEC125
DN	150	200	250	300
REF	CPEC150	CPEC200	CPEC250	CPEC300
DN	350	400		
REF	CPEC350	CPEC400		

Ventouse simple fonction

Single-function suction pad



DN	40	65
REF	VENTSFDN40MM	VENTSFDN65MM

Collier PEC (prise de 20 & 40) pour PVC

PEC collar (socket 20 & 40) for PVC



DN	40	50	63	75
REF	CPEC040x20(40)PVC	CPEC050	CPEC063	CPEC075
DN	90	110	125	140
REF	CPEC090	CPEC110	CPEC125	CPEC140
DN	160	200	225	250
REF	CPEC160	CPEC200	CPEC225	CPEC250
DN	350			
REF	CPEC350			

Ventouse triple fonction

Triple-function suction pad



DN	65	80	100
REF	VENTTFDN065	VENTTFDN080	VENTTFDN100



Bride major verrouillé pour PE
Major lock flange for PE



DN	50	63	75	90
REF	BMVDN050PE	BMVDN050/060PE	BMVDN060PE	BMVDN080PE
DN	110	225		
REF	BMVDN100PE	BMVDN200PE		

Bride major pour PVC
Major flange for PVC



DN	50	50/65	80	100
REF	BMDN050PVC	BMDN060PVC	BMDN080PVC	BMDN100PVC
DN	150	200	300	400
REF	BMDN150PVC	BMDN200PVC	BMDN300PVC	BMDN400PVC

Bride major pour fonte
Major flange for cast iron



DN	50	50/65	80	100
REF	BMDN050FD	BMDN060FD	BMDN080FD	BMDN100FD
DN	150	200	300	400
REF	BMDN150FD	BMDN200FD	BMDN300FD	BMDN400FD



Bride en acier PN10 DIN2576
Steel flange PN10 DIN2576

DN	50	65	80	100
REF	BACIERDN50	BACIERDN65	BACIERDN80	BACIERDN100
DN	125	150	200	250
REF	BACIERDN125	BACIERDN150	BACIERDN200	BACIERDN250
DN	300	400	500	600
REF	BACIERDN300	BACIERDN400	BACIERDN500	BACIERDN600
DN	800	1000		
REF	BACIERDN800	BACIERDN1000		

Clapet à battant
Swing check valve



DN	50	65
REF	CLAPBATDN050	CLAPBATDN065
DN	80	100
REF	CLAPBATDN080	CLAPBATDN100

Clapet double battant
Double-leaf damper



DN	65	80	100
REF	CLAPDBATDN065	CLAPDBATDN080	CLAPDBATDN100
DN	150	200	
REF	CLAPDBATDN150	CLAPDBATDN200	

Clapet à boule
Ball valve



DN	80	100	125	150
REF	CLAPBDN080	CLAPBDN100	CLAPBDN125	CLAPBDN150
DN	200	250	300	
REF	CLAPBDN200	CLAPBDN250	CLAPBDN300	

Manchette à brides
Flanged cuff



DN	80	100	150
REF	MANCHBDN080	MANCHBDN100	MANCHBDN150
DN	200	300	400
REF	MANCHBDN200	MANCHBDN300	MANCHBDN400

Coude à patin¼
Skate bend¼



DN	100
REF	C1X4APATIN

Coude double emboitement 1/4 -1/8 -1/16 -1/32
Double socket elbow



DN	63	75	90
REF	C1X4(8,16,32)EMB063	C1X4EMB075	C1X4EMB090
DN	110	160	200
REF	C1X4EMB110	C1X4EMB160	C1X4EMB200
DN	225	250	315
REF	C1X4EMB225	C1X4EMB250	C1X4EMB315
DN	400		
REF	C1X4EMB400		

Coude à brides mobiles 1/4-1/8 -1/16 -1/32
Elbow with movable flanges



DN	40	50	60/65
REF	C1X4(8,16,32)BM040	C1X4BM050	C1X4BM060
DN	80	100	125
REF	C1X4BM080	C1X4BM100	C1X4BM125
DN	150	200	250
REF	C1X4BM150	C1X4BM200	C1X4BM250
DN	300	400	
REF	C1X4BM300	C1X4BM400	



Filtre en Y

Y filter



DN	50	65	80	100
REF	FY050	FY065	FY080	FY100
DN	125	150	200	250
REF	FY125	FY150	FY200	FY250
DN	300	400	500	
REF	FY300	FY400	FY500	

Filtre à tamis

Basket Type Strainer



DN	50	65	80	100
REF	FCREPO50TAM	FCREPO65TAM	FCREPO80TAM	FCREPO100TAM
DN	125	150	200	300
REF	FCREPO125TAM	FCREPO150TAM	FCREPO200TAM	FCREPO300TAM

Poteau d'incendie

Fire Hydrant



DN	100
REF	PIDN100



Plaque pleine

Blind flange

DN	65	80	100	150
REF	PLPLEINEDN065	PLPLEINEDN080	PLPLEINEDN100	PLPLEINEDN150
DN	200	250	300	400
REF	PLPLEINEDN200	PLPLEINEDN250	PLPLEINEDN300	PLPLEINEDN400

Réduction à emboîtement

Socket reducer



DN	75x63	90x63	90x75
REF	REDEMB075x63	REDEMB090x63	REDEMB090x75
DN	110x75	110x90	160x90
REF	REDEMB110x75	REDEMB110x90	REDEMB160x90
DN	160x110	200x160	225x110
REF	REDEMB160x110	REDEMB200x160	REDEMB225x110
DN	225x160	250x200	315x160
REF	REDEMB225x160	REDEMB250x200	REDEMB315x160
DN	315x225	315x250	
REF	REDEMB315x225	REDEMB315x250	

Esse de réglage

Adjustment Bend



DN	100
REF	S/REGL/100

Réduction conique à brides mobiles

Tapered reduction with movable flanges



DN	50x40	65x40	65x50	80x50	80x60/65	100x60/65	100x80	125x60/65
REF	RCBM050X40	RCBM065X40	RCBM065X50	RCBM080X50	RCBM080X60/65	RCBM100X60/65	RCBM100X80	RCBM125X60/65
DN	125x80	125x100	150x60/65	150x80	150x100	150x125	200x60/65	200x80
REF	RCBM125X80	RCBM125X100	RCBM150X60/65	RCBM150X80	RCBM150X100	RCBM150X125	RCBM200X60/65	RCBM200X80
DN	200x100	200x125	200x150	250x100	250x150	250x200	300x100	300x150
REF	RCBM200X100	RCBM200X125	RCBM200X150	RCBM250X100	RCBM250X150	RCBM250X200	RCBM300X100	RCBM300X150
DN	300x200	300x250	400x200	400x300				
REF	RCBM300X200	RCBM300X250	RCBM400X200	RCBM400X300				



Té à emboitement à dérivation bridée

Double sockets tee with loosing flanged branch



DN	63x60	75x60	90x60	90x80	110x80	110x60	110x100	160x60
REF	TBEMB063X60	TBEMB075X60	TBEMB090X60	TBEMB090X80	TBEMB110X80	TBEMB110X60	TBEMB110X100	TBEMB160X60
DN	160x80	160x100	160x150	200x60	200x80	200x100	225x60	225x80
REF	TBEMB160X80	TBEMB160X100	TBEMB160X150	TBEMB200X60	TBEMB200X80	TBEMB200X100	TBEMB225X60	TBEMB225X80
DN	225x100	225x150	225x200	250x60	250x80	250x100	250x150	315x60
REF	TBEM B225X100	TBEMB225X150	TBEMB225X200	TBEMB250X60	TBEMB250X80	TBEMB250X100	TBEMB250X150	TBEMB315X60
DN	315x80	315x100	315x150	315x200	315x300	400x80	400x100	400x150
REF	TBEMB315X80	TBEMB315X100	TBEMB315X150	TBEMB315X200	TBEMB315X300	TBEMB400X80	TBEMB400X100	TBEM B400X150
DN	400x200	400x300	400x400					
REF	TBEMB400X200	TBEMB400X300	TBEMB400X400					

Té à brides mobiles

Loose flanged tee



DN	40x40	50x40	50x50	65x40	65x50	65x65	80x40	80x50
REF	T3B040X40	T3B050X40	T3B050X50	T3B065X40	T3B065X50	T3B065X65	T3B080X40	T3B080X50
DN	80x65	80x80	100x40	100x50	100x65	100x80	100x100	125x40
REF	T3B080X65	T3B080X80	T3B100X40	T3B100X50	T3B100X65	T3B100X80	T3B100X100	T3B125X40
DN	125x50	125x65	125x80	125x100	125x125	150x40	150x50	150x65
REF	T3B125X50	T3B125X65	T3B125X80	T3B125X100	T3B125X125	T3B150X40	T3B150X50	T3B150X65
DN	150x80	150x100	150x150	200x40	200x50	200x60/65	200x80	200x100
REF	T3B150X80	T3B150X100	T3B150X150	T3B200X40	T3B200X50	T3B200X60/65	T3B200X80	T3B200X100
DN	200x150	200x200	250x60	250x80	250x100	250x125	250x200	300x60/65
REF	T3B200X150	T3B200X200	T3B250X60	T3B250X80	T3B250X100	T3B250X125	T3B250X200	T3B300X60/65
DN	300x80	300x100	300x150	300x200	300x300	400x80	400x100	400x150
REF	T3B300X80	T3B300X100	T3B300X150	T3B300X200	T3B300X300	T3B400X80	T3B400X100	T3B400X150
DN	400x200	400x300	400x400					
REF	T3B400X200	T3B400X300	T3B400X400					

Té à 3 emboitements

All socket tee



DN	75x63x75	90x63x90	90x63x90
REF	TEEMB075X63	TEEMB090x63	TEEMB090x63
DN	110x63x110	110x75x110	110x90x110
REF	TEEMB110x63	TEEMB110x75	TEEMB110x90
DN	160x63x160	160x75x160	160x90x160
REF	TEEMB160x63	TEEMB160x75	TEEMB160x90
DN	160x110x160		
REF	TEEMB160x110		

Té égal à 3 emboitements

Equal all socket tee



DN	63	75	90	110
REF	TEEEMB063x63	TEEEMB075x75	TEEEMB090x90	TEEEMB110x110
DN	160	200	225	250
REF	TEEEMB160x160	TEEEMB200x200	TEEEMB225x225	TEEEMB250x250





En partenariat avec le Leader Mondial, **PLASSON**

In partnership with the World Leader PLASSON

Alma vous offre un choix important des raccords qui répondent aux exigences des normes nationales et internationales pour satisfaire les besoins des régies des eaux et des canaliseurs, et avec l'Attestation de conformité sanitaire

Alma offers you a wide choice of fittings that meet the requirements of national and international standards to satisfy the needs of water authorities and pipe-makers, and with the Attestation de Conformité Sanitaire



RACCORDS SERIE 1 - Raccords encliquetables

SERIE 1 FITTINGS - Snap-in fittings

Raccords de nouvelle génération, encliquetable pour l'assemblage des tubes en pression

New-generation push-in fittings for pressure pipe assembly



Gamme Diameters	du DN 20 au DN 63
Pression nominale Nominal pressure	16
Matière Material	Polypropylene
Norme de Référence Reference standard	ISO 14236

RACCORDS SERIE 7 - Raccords à compression

SERIE 7 FITTINGS - Compression fittings

Raccords mécaniques pour l'assemblage de tubes en pression de DN inférieurs ou égaux à 160.

Mechanical fittings for joining pressure pipes of DN 160 or less.



Gamme Diameters	du DN 16 au DN 110
Pression nominale Nominal pressure	16
Matière Material	Polypropylène
Norme de Référence Reference standard	ISO 14236 et AS/NZ 4129

COLLET PE À SOUDER ET BRIDES ACIER PP

PE WELD NECK AND PP STEEL FLANGES



Raccords pour les systèmes de canalisations en polyéthylène (PE)
Fittings for polyethylene (PE) pipe systems

	COLLETS NECKLACES	BRIDES CLAMPS
Gamme Diameters	63 - 800	
Pression nominale Nominal pressure	Pn 10, 16 et 25	
Matière Material	Polypropylene	en acier recouverte de polypropylène in polypropylene-coated steel



RACCORDS SERIE PN-10 - Raccords électrosoudables

PN-10 SERIES FITTINGS - Electrofusion fittings

Système SMARTFUSE destiné au raccordement de canalisations en polyéthylène, utilisé pour l'alimentation en eau, les branchements et les collecteurs d'assainissement sous pression, ainsi que pour les réseaux de distribution de gaz.

SMARTFUSE system for connecting polyethylene pipes, used for water supply, house connections and pressurized sewers, as well as for gas distribution networks.



Gamme Diameters	du DN 20 au DN 400 from DN 20 to DN 400
Pression nominale Nominal pressure	16- 25
Matière Material	Polyethylene
Norme de Référence Reference standard	NF EN 12201, AS/NZS 4129, WIS 4-32-14 et WIS 4-32-15

Raccord universel NEO

NEO universal fitting

Une solution technique optimisée pour la liaison et la réparation permanente pour tous les types de tubes.

A technically optimized solution for bonding and permanent repair of all types of pipe.



Gamme Diameters	du DN 40 au DN 400 from DN 40 to DN 400
Pression nominale Nominal pressure	16
Matière Material	Corps en acier inox Stainless steel body

Manchon de réparation Universal URC

Universal URC repair sleeve

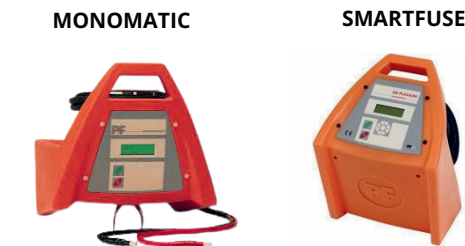
Une solution mécanique innovante pour l'assemblage et la réparation de tous les types de tubes.

An innovative mechanical solution for assembling and repairing all types of tube.



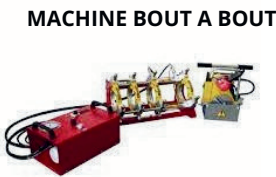
Gamme Diameters	du DN 40 au DN 400 from DN 40 to DN 400
Pression nominale Nominal pressure	16
Matière Material	Corps en acier inox Stainless steel body

Machines à souder
Welding machines



Machine robuste équipée du système SMARTFUSE, soude jusqu'au diamètre 335mm

Robust machine with SMARTFUSE system , welds up to 335mm diameter



MACHINE BOUT A BOUT

Machine à souder bout à bout pour tubes et raccords en PE, PP et autres résine thermoplastiques

Butt-welding machine for pipes and fittings in PE, PP and other thermoplastic resins



TUBE PE 100 POUR L'ADDITION D'EAU POTABLE

PE100 pipe for drinking water



- Tubes PE100 de couleur **noir à bandes bleues** destiné à l'adduction et la distribution d'eau potable sous pression enterré, en conformité à la norme **dnNM EN 12201-2** et avec attestation de conformité sanitaire (**ACS**).
- **Pression nominale : PN 06, PN10, PN16, PN20 et PN25.**
- Fabriqué en barre ou rouleaux selon le diamètre, du **DN 20 au DN 1200.**
- **Garantie de 50 ans, produit approuvé en Europe**
- *PE100 pipes are high-density polyethylene, **black with blue** marking stripes in accordance with standard NM EN 12201-2 and with a certificate of sanitary compliance (ACS).*
- *Applications : for the supply, distribution and connection of drinking water in underground networks,*
- **Nominal pressure : PN60, PN10, PN10, PN16, PN20 et PN25.**
- *Manufactured in straight lengths or coils depending on the diameter, from DN 20 to DN 1200.*
- **50-year warranty, product approved in Europe**

AVANTAGES

- Légèreté et flexibilité.
- Facilité de mise en œuvre.
- Longévité du réseau.
- Etanchéité parfaite avec raccords électro-soudables, mécaniques ou soudure bout à bout.
- Performance hydraulique
- Faibles pertes de charge et résistance aux corps de béliér.
- Résistance chimique, mécanique, à l'abrasion et à la corrosion.
- Totalement recyclable.

ADVANTAGES

- *Lightness and flexibility.*
- *Ease of implementation.*
- *Network longevity.*
- *Perfect sealing with electrofusion, mechanical fittings or butt welding.*
- *Hydraulic performance*
- *Low pressure drops and resistance to water hammer.*
- *Chemical, mechanical, abrasion and corrosion resistance.*
- *Totally recyclable.*

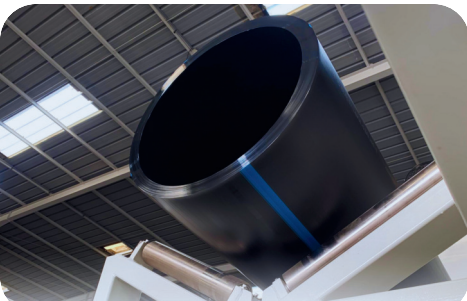


* Disponible en NF
veuillez consulter la gamme

TUBES EN POLYETHYLENE

DIMENSIONS ET REFERENCES

DN	20	25	32	40	50	63	75	90
REF	TPEHDEP020PN	TPEHDEP025PN	TPEHDEP032PN	TPEHDEP040PN	TPEHDEP050PN	TPEHDEP063PN	TPEHDEP075PN	TPEHDEP090PN
DN	110	125	140	160	180	2003	225	250
REF	TPEHDEP110PN	TPEHDEP125PN	TPEHDEP140PN	TPEHDEP160PN	TPEHDEP180PN	TPEHDEP200PN	TPEHDEP225PN	TPEHDEP250PN
DN	280	315	355	400	450	500	560	630
REF	TPEHDEP280PN	TPEHDEP315PN	TPEHDEP355PN	TPEHDEP400PN	TPEHDEP450PN	TPEHDEP500PN	TPEHDEP560PN	TPEHDEP630PN
DN	710	800	900	1000	1200			
REF	TPEHDEP710PN	TPEHDEP800PN	TPEHDEP900PN	TPEHDEP1000PN	TPEHDEP1200PN			





TUBES PVC PRESSION

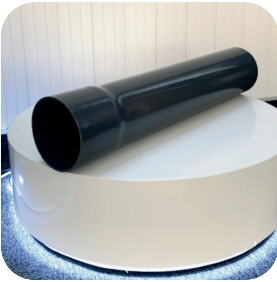
PVC Pressure pipe

- Tuyaux à paroi solide en polychlorure de vinyle non plastifié (PVC-U) pour applications sous pression destinées au transport d'eau pour la consommation humaine, le drainage des eaux pluviales et des égouts, pour une installation souterraine et aérienne à l'intérieur et à l'extérieur des bâtiments.
En conformité à la norme **NM 1452-2**.
- Pression nominale : **PN6, PN10, PN12,5 et PN1**.
- Fabriqué en barre du **DN 63 au DN 200**
- **Garantie de 50 ans**, produit approuvé en Europe



AVANTAGES

- Faibles pertes de charge
- Très résistant aux produits chimiques
- Faible conductibilité thermique et électrique
- Insensibilité aux courants parasites
- Faible conductibilité thermique et électrique
- Grande résistance aux produits chimiques et aux courants parasites



*Unplasticized polyvinyl chloride (PVC-U) solid-wall pipe for pressure applications to convey water for human consumption, stormwater drainage and sewage, for underground and overhead installation inside and outside buildings. In compliance with **NM 1452-2**.*

- Pressure ratings: **PN6, PN10, PN12.5 and PN16**.
- Manufactured in bars from **DN 63 to DN 200**
- **50-year warranty, product approved in Europe**

ADVANTAGES

- *Low pressure losses*
- *Highly resistant to chemicals*
- *Low thermal and electrical conductivity*
- *Insensitivity to parasitic currents*
- *Low thermal and electrical conductivity*
- *High resistance to chemicals and parasitic currents*



DIMENSIONS ET REFERENCES

DN	50	63	75	90	110
REF	TPVCEP050PN	TPVCEP063PN	TPVCEP075PN	TPVCEP090PN	TPVCEP110PN
DN	125	140	160	200	
REF	TPVCEP125PN	TPVCEP140PN	TPVCEP160PN	TPVCEP200PN	



TUBE PEHD DOUBLE PAROI

INJECTION A CHAUD ET EN LIGNE DU MANCHON DE JONCTION



- Tube PEHD Annelé Double Paroi (noire externe et bleu interne) avec une technologie innovante d'injection du manchon par le biais d'une tulipeuse automatique en ligne d'extrusion avec la même matière que celle du tube, dans l'optique de garantir l'homogénéité et étanchéité parfaite avec une grande résistance mécanique.
- Il est destiné pour les réseaux gravitaires enterrés, **selon la norme NM EN 13476-3.**
- Classe de rigidité **SN8 (NF EN ISO 9969).**
- Longueur de la barre hors tout : 6m.
- **Garantie de 50 ans, produit approuvé en Europe**

AVANTAGES

- Résistance aux chocs, l'abrasion, et à la corrosion.
- Résistance à la fissuration
- Résistance aux U.V.
- Ductilité et flexibilité
- Légèreté et Facile à manipuler
- Etanchéité et rapidité de mise en œuvre
- Réduction de l'empreinte carbone - Recyclable à 100%

DOUBLE WALL CORRUGATED HDPE PIPE
HOT-IN-LINE INJECTION OF THE JOINT SLEEVE



- *Double Wall Corrugated HDPE pipe (external black and internal blue) with an innovative technology of muff injection through an automatic bellng machine in extrusion line with the same material as that of the tube, in order to guarantee the homogeneity and perfect sealing with high mechanical resistance.*
- *It is intended for buried gravity networks, according to standard NM EN 13476-3.*
- *Stiffness class SN8 (NF EN ISO 9969).*
- *Overall straight length: 6m.*
- **50-year warranty, product approved in Europe**



ADVANTAGES

- *Resistance to shock, abrasion, and corrosion.*
- *Resistance to cracking*
- *Resistance to U.V.*
- *Ductility and flexibility*
- *Lightness and Easy to handle*
- *Sealing and speed of implementation*
- *Reduced carbon footprint*
- *100% recyclable*

DIMENSIONS ET REFERENCES

DN/ID	200	250	300	400	500	600	800	1000
REF	TAPEHD200/SN8	TAPEHD250/SN8	TAPEHD300/SN8	TAPEHD400/SN8	TAPEHD500/SN8	TAPEHD600/SN8	TAPEHD800/SN8	TAPEHD1000/SN8



TUBES PVC

Tubes PVC rigide (PVC-U) destinés à véhiculer les eaux usées, eaux pluviales ou industrielles par gravité, selon la norme **NM-EN1401**.

- Classe de rigidité : **SN2 (SERIE 2) et SN4 (SERIE 1)**
- Longueur de la barre hors tout : **6m**.
- **Garantie de 50 ans, produit approuvé en Europe**

AVANTAGES

- Résistance aux chocs, l'abrasion, et à la corrosion.
- Etanchéité et rapidité de mise en œuvre.
- Recyclable à 100%.
- Flexibilité.
- Satisfaction client.



PVC PIPE

*Rigid PVC pipes (PVC-U) intended to convey wastewater, rainwater or industrial water by gravity, according to standard **NM-EN1401**.*

- *Stiffness class: **SN2 (SERIE 2) and SN4 (SERIE 1)***
- *Overall straight length: **6m***
- ***50-year warranty, product approved in Europe***

ADVANTAGES

- *Resistance to shock, abrasion, and corrosion.*
- *Tightness and speed of implementation.*
- *100% recyclable.*
- *Flexibility.*
- *Customer satisfaction.*

DIMENSIONS ET REFERENCES

DN/OD	160	200	250	315	400	500
REF	TAPVC160/SN2(4)	TAPVC200/SN2(4)	TAPVC250/SN2(4)	TAPVC315/SN2(4)	TAPVC400/SN2(4)	TAPVC500/SN2(4)





Alma offre un choix important des accessoires en PEHD pour réaliser les branchements d'eaux usées en assainissement et qui répondent aux exigences des normes.

Alma offers a wide range of HDPE fittings for wastewater connections in the sanitation sector that meet all standards.

RACCORDS PEHD

PEHD FITTINGS



Coude 45°
Elbow 45°



Branchement 45°
Connexion 45°



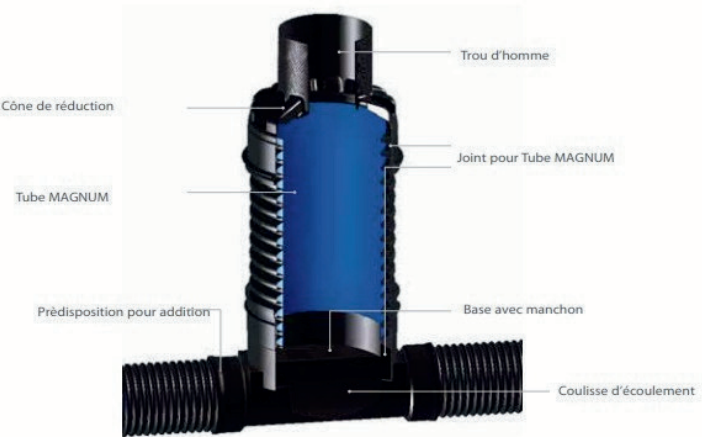
Coude 90°
Elbow 90°



Té 90°
Tee 90°



Manchon
Muff



Regard PE
PE Inspection chamber

RACCORDS PVC

PVC FITTING

Alma offre un choix important des accessoires en PVC pour réaliser les branchements d'eaux usées en assainissement qui répondent aux exigences des normes.

Alma offers a large selection of PVC accessories for making wastewater connections in sanitation that meet the requirements of the standards.

Raccord de piquage
Saddle for connexion



DN/ID Conduite principal (En mm)	300	400	500	600
DN/OD piquage (En mm)	200	200	200	200

Tabouret
Inspection well



DN	315x200
REF	TAB315X200

Coude 45° /87°
Elbow 45° /87°



DN	200/45°	200/87°
REF	0712092	0702042

Clapet anti-retour
Check valve



DN	200
REF	1552091





FONTE DE VOIRIE

Road cast iron manhole

Alma offre un choix important de dispositifs de fonte de voirie qui répondent aux exigences des normes et aux critères de performance et de qualité attendus par les clients en termes de résistance aux contraintes de trafic :

Alma offers a large choice of road cast iron manhole devices that meet the requirements of the standards and the performance and quality criteria expected by customers in terms of resistance to traffic constraints:

- Corps en fonte ductile (ISO1083)
- Normalisation : NM.10.9.001

Corps en fonte ductile (ISO1083)
Normalisation : NM.10.9.001

Tampon rond spécial trafic intense

Medium Duty Manhole Cover



DN	850X850	850X850
REF	TAMP850XC250	TAMP850XD400

Bouche à clé en SMC

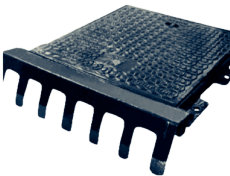
Surface box in SMC



DN	Pour Tube Allonge 75
REF	BACR75-SMC

Avaloir avec plaque de recouvrement

Drain inlet with cover plate



DN	750x750
REF	AVAL750XC250W

Grille concave à cadre carré

Square concave gully grating with frame



DN	700x700	800x800
REF	GCV700XD400	GCV800XD400

Appareil siphonide

Siphoidal device with frame



DN	500x500	750x750
	SIPH500X500	SIPH750X750

Grille caniveau

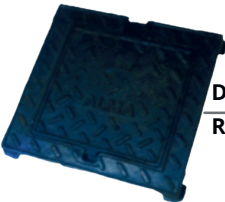
Continuous gully grating



DN	750x400
REF	GCAN750X400D400

Regard de branchement

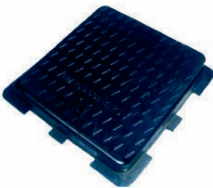
Connexion manhole



DN	400X400 carré	400X400 rond
REF	REGXASSXLDECXC	REGXASSXLDECXR

Regard hydraulique

Square manhole cover



DN	500x500	600x600	700x700
REF	HC500XB125	HC600XB125	HC700XB125

Caniveau en PP bordure en acier

Continuous EN PP steel edge gully grate

Les canaux Sabdrain sont en PP (Polypropylène), un matériau qui possède une excellente résistance mécanique et aux chocs thermiques, le PP est insensible aux agents chimiques et atmosphériques, acides, sels et alcalis, huiles et essence.

Sabdrain channels are made of PP (Polypropylene), a material with excellent mechanical strength and thermal shock resistance. PP is insensitive to chemical and atmospheric agents, acids, salts and alkalis, oils and petrol.



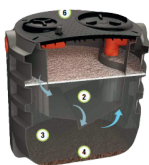
Charge : B125, C250, D400 et D900.
Loads: B125, C250, D400 and D900.



TRAITEMENT BIOLOGIQUE DES EAUX USÉES

Water treatment system for car washes

PRIMAIRE



- Bac à graisses
- Bac à graisses pour évier
- Fosse septique
- Fosse Imhoff

SECONDAIRE



- Filtre percolateur anaérobie
- Filtre percolateur aérobie à air insufflé
- Épurateurs à boues activées
- Système de traitement secondaire avancé

STEP COMPLETE



- Filtre percolateur aérobie avec sédimentation
- Épurateur à oxydation totale
- Système d'oxydation biologique
- Système à boues activées à débit constant
- Biofiltration aérée
- SBR (Sequencing Batch Reactor)
- MBBR (Moving Bed BioReactor)
- Réacteur biologique à compartiments multiples
- Depur StarDepur Superstar

TERTIAIRE



- Système de filtration a sable
- Système de filtration a charbon active
- Désinfection Par ultra violet

TRAITEMENT DES EAUX PLUVIALES

Water treatment system for car washes

Séparateur d'hydrocarbures
AVEC BY-PASS INTÉGRÉ



Séparateur d'hydrocarbures
SANS BY-PASS



SYSTÈME TRAITEMENT DES EAUX ISSUES DE LAVAGE AUTOMOBILE

Treatment system for wastewater from car wash operations

Système de traitement des eaux de lavage avec réservoirs PE rotomoulés, conforme aux exigences légales. Conçu pour l'extérieur, il traite efficacement sable, boue, détergents, hydrocarbures et métaux. Solution sur mesure pour portiques, tunnels et lavages manuels.



Wash water treatment system with rotomolded PE tanks, compliant with legal standards. Designed for outdoor use, it efficiently handles sand, mud, detergents, hydrocarbons, and metals. Custom solution for gantries, tunnels, and manual car washes

TRAITEMENT INDUSTRIEL DES EAUX USÉES

Industrial wastewater treatment



Réacteur MBBR :
réacteur à lit mobile avec
des bactéries aérobies.

MBBR Reactor:
Moving bed reactor with aerobic bacteria

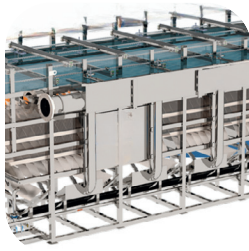


Système MBR
réacteur biologique +
filtration par membrane

MBR System:
Biological reactor + membrane filtration



Stations et microstations SW
SW Stations and Microstations



Système DAF :
Flottateur à l'air dissous

DAF System:
Dissolved Air Flotation unit



Station de Gasoil

Diesel Station

Le réservoir de carburant portable est fabriqué avec du polyéthylène de première qualité par la technique du rotomoulage et approuvé pour le carburant diesel, ce qui garantit une épaisseur constante et un produit monolithique.

Utilisé pour le stockage, le transport et le transfert de carburant diesel pour les véhicules ou les appareils mécaniques en général, il est équipé d'un compteur numérique de litres.



The portable fuel tank is manufactured from top-quality polyethylene using the rotational molding technique and is approved for diesel fuel, guaranteeing consistent thickness and a monolithic product. Used for storing, transporting and transferring diesel fuel for vehicles or mechanical equipment in general, it is equipped with a digital liter counter.

Normes et conformité

La citerne est utilisée comme station mobile pour les exploitations agricoles, les carrières, les chantiers, etc. Elle trouve son application dans les normes suivantes :

- Règlement ADR pour le transport des marchandises dangereuses (exemption totale puisque le volume est inférieur à 450 litres).

Normes et conformité

The tanker is used as a mobile station for farms, quarries, building sites, etc. It is applied in the following standards:

- ADR regulations for the transport of dangerous goods (total exemption since the volume is less than 450 liters).

Toilette mobile chimique

Mobile chemical toilet

La ligne de toilettes chimique est la solution idéale pour les parcs, les plages, les sites de loisirs, les événements, les sites de construction, les catastrophes naturelles ainsi que pour les personnes à mobilité réduite. Ce modèle se caractérise par le système d'assemblage innovant et breveté, qui permet aux opérateurs d'assembler la cabine en moins de trois minutes sans utiliser d'outils. Il est produit avec une technologie de pointe, qui permet de satisfaire un grand nombre de demandes dans des délais contenus.

La cabine se caractérise par un design unique, moderne et à la fois léger et robuste.

The chemical toilet line is the ideal solution for parks, beaches, leisure sites, events, construction sites, natural disasters and people with reduced mobility. This model features an innovative, patented assembly system that allows operators to assemble the cabin in less than three minutes, without the use of tools.

It is produced using state-of-the-art technology, enabling us to satisfy a large number of requests within tight deadlines. This new model has been designed to meet all operators' needs, from events to construction sites. The cab features a unique, modern design that is both light and robust.



Les toilettes chimiques que nous vous proposons s'assemblent en moins de 3 minutes sans avoir besoin d'outils, même pas un tournevis.

The chemical toilets we offer can be assembled in less than 3 minutes without the need for any tools, not even a screwdriver.



Réservoirs de stockage

Storage Tanks

GAMME DE STOCKAGE D'EAU EXTÉRIEURE



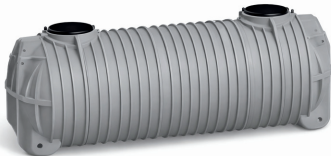
- Panettone
- Vertical



- Carré
- Citerne



- Cube
- Valise
- Jolly



Disponibilité
de 1.000 à 50.100 litres



Disponibilité
de 24 000 à 186 000 litres



FOURREAUX PVC

PVC ducts

Fourreaux PVC rigide (PVC-U) pour la protection des câbles électriques. Ils sont réalisés en polychlorure de vinyle avec des additifs de haute qualité, avec parois interne et externe lisses, de couleur ORANGE et avec un marquage continu et indélébile.

Normes de références : EN1329-1

GAMMES DE PRODUITS :

- **Diamètres nominaux** : DN50, 63, 90, 110, 125, 160, 200
- **Longueur de la barre hors tout** : 6m

AVANTAGES :

- Résistance aux chocs, l'abrasion, et à la corrosion.
- Étanchéité et rapidité de mise en œuvre.
- Diélectrique, isolant.
- Recyclable à 100%.
- Flexibilité.
- Satisfaction client.



Alma rigid PVC (PVC-U) pipes for cable protection. They are made of polyvinyl chloride with high-quality additives, with smooth inner and outer walls, orange color and with continuous and indelible marking.

REference standards: EN1329-1

PRODUCT LINES :

- **Nominal diameters**: DN50,63,90,110,125,160,200
- **Overall straight length**: 6m

ADVANTAGES

- Resistance to shock, abrasion, and corrosion.
- Tightness and speed of implementation.
- Dielectric, insulator.
- 100% recyclable.
- Flexibility.
- Customer satisfaction



TUBES EN POLYETHYLENE
* Disponible en NF
veuillez consulter la gamme

FOURREAUX PEHD

PEHD ducts

Fourreaux PEHD de couleur noir et à bandes de repérage rouges ou vertes pour la protection des câbles électriques enterrés (hautes et basses tensions) et pour la fibres optiques.

Normes de références : EN 12201/50086-2-4

GAMME DE PRODUITS:

Diamètres nominaux :

DN 32 jusqu'au 250

SDR :

11-13,6-17-26

PN :

16-12,5-10-6

Conditionnement :

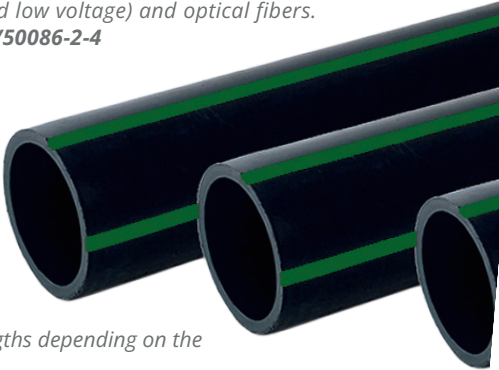
En rouleaux et / ou en barres selon le diamètre.

AVANTAGES :

- Légèreté, facilité de mise en œuvre.
- Résistance mécanique, à l'abrasion et à la corrosion.
- Inertie chimique dans des conditions normales d'utilisation.
- ✓Excellent isolant électrique.

Black HDPE sheaths with red marking strips for the protection of buried electrical cables (high and low voltage) and optical fibers.

REference standards: EN 12201/50086-2-4



Nominal diameters DN 32 to 250

SDR : 11-13,6-17-26

PN : 16-12,5-10-6

Conditioning In coils and/or straight lengths depending on the diameter.

ADVANTAGES

- Lightweight, easy to install.
- Mechanical, abrasion and corrosion resistance.
- Chemical inertness under normal conditions of use.
- Excellent electrical insulation.





TUBES PE100 GAZ

PE100 Gas Pipes

Les tubes PE100 GAZ sont des tubes en polyéthylène haute densité PE100 de couleur noire avec des bandes de repérages orange. Ils sont utilisés dans les réseaux de distribution du gaz, de collecte du biogaz et pour les branchements d'alimentation.

- Fabriqué en rouleaux selon le diamètre du 32 jusqu'au 400
- SDR 17,6 MOP 3 (PN10)
- SDR. 11 MOP 5 (PN16)
- **Garantie de 50 ans, produit approuvé en Europe**

AVANTAGES

- Résistance aux chocs et aux UV
- Insensibilité à la corrosion
- Résistance à l'abrasion
- S'adapte aux tracés difficiles
- Résistance à la fissuration
- Matériau recyclable préservant l'environnement
- Légèreté facilitant la mise en œuvre



PE100 GAZ Pipes are black high-density polyethylene PE100 pipes with orange marking strips. They are used in gas distribution networks, biogas collection networks and supply connectio

- Manufactured in rolls in diameters from 32 to 400.
- SDR 17,6 MOP 3 (PN10).
- SDR. 11 MOP 5 (PN16).

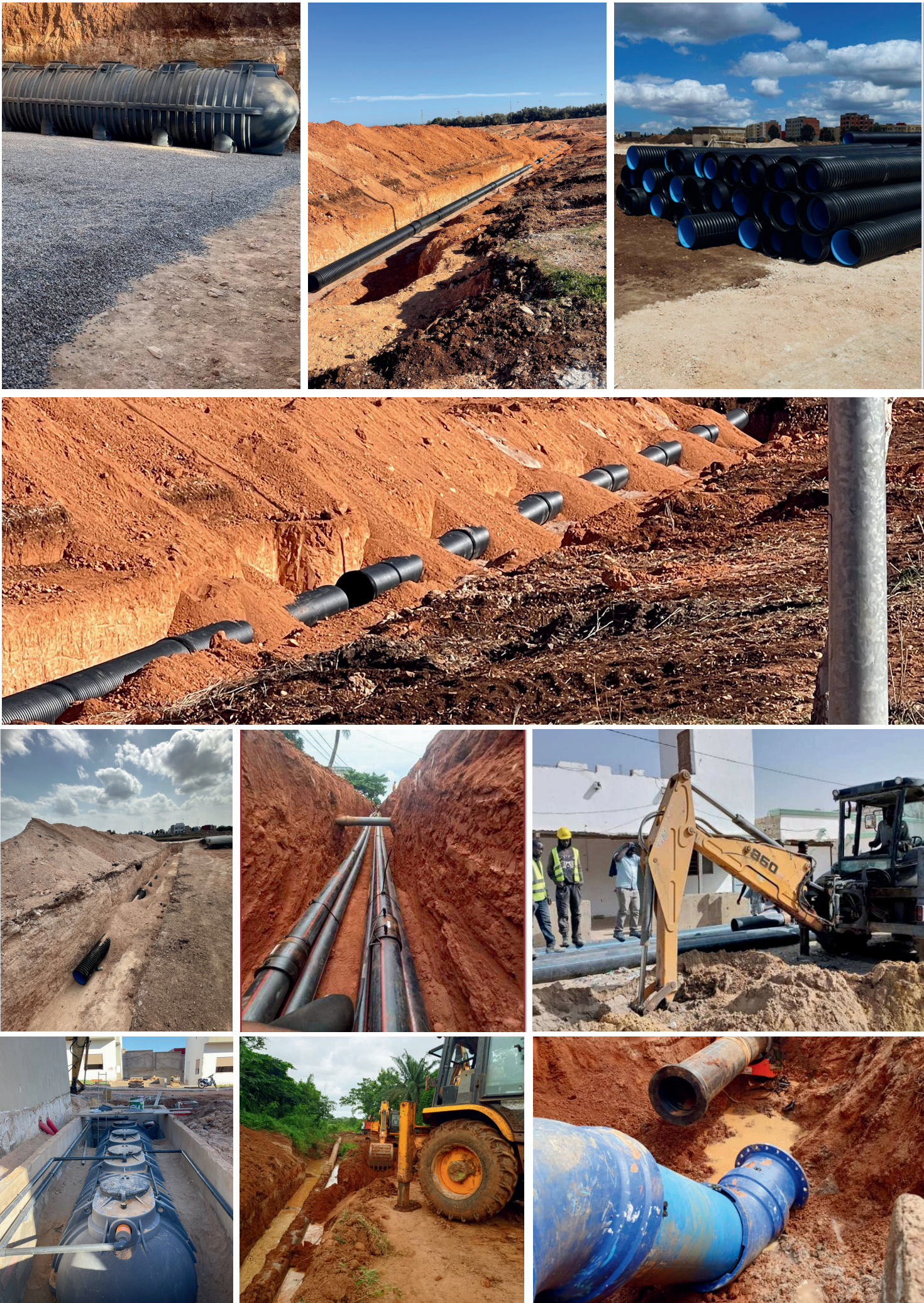
50-year warranty, product approved in Europe.

ADVANTAGES

- Shock and UV resistance.
- Insensitivity to corrosion.
- Abrasion-resistant.
- Adapts to difficult layouts.
- Resistance to cracking.
- Recyclable material preserving the environment.
- Lightweight for easy installation.

DIMENSIONS ET REFERENCES

DN	32	40	50	63	75
REF	TPEHDGAZ032PN	TPEHDGAZ040PN	TPEHDGAZ050PN	TPEHDGAZ063PN	TPEHDGAZ075PN
DN	90	110	125	140	160
REF	TPEHDGAZ090PN	TPEHDGAZ110PN	TPEHDGAZ125PN	TPEHDGAZ140PN	TPEHDGAZ160PN
DN	180	200	225	250	280
REF	TPEHDGAZ180PN	TPEHDGAZ200PN	TPEHDGAZ225PN	TPEHDGAZ250PN	TPEHDGAZ280PN
DN	315	355	400		
REF	TPEHDRG315PN	TPEHDRG355PN	TPEHDRG400PN		





MANUFACTURE MAROCAINE D'EQUIPEMENTS PUBLICS (M.M.E.P)

Direction & usine :

LAKRIMATE 1&2, Douar Lassilate, Commune de Sahel Ouled Hriz
HAD DOUALEM - 26400 MAROC. MOROCCO

Service commercial - Sales Department

reception@alma.ma

+212 06 61 60 37 84 | +212 06 11 01 06 53

Service export - Export Department

Export@alma.ma | +212 661 83 31 23



www.alma.ma

contact@alma.ma

(+212) (0)5 22 99 49 50

(+212) (0)5 22 99 51 52



[mmep.alma](https://twitter.com/mmep.alma)

Suivez nos actualités