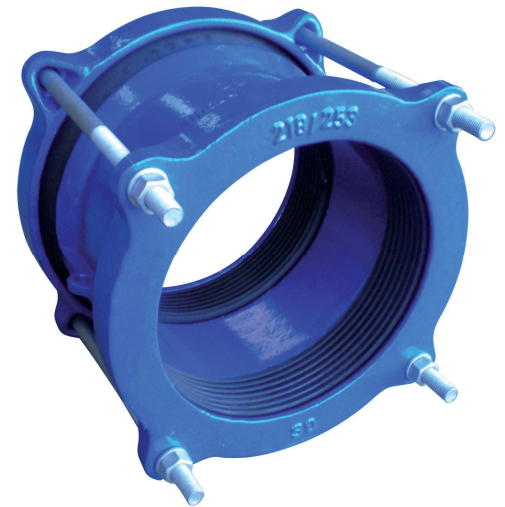


Description du produit

- Une large gamme de diamètres de tuyaux allant de **48 à 692 mm**.
- Idéal pour raccorder des canalisations rigides de différents matériaux tels que **PVC**, Amiante ciment, Fonte ductile, Acier, etc ...
- Pression d'exploitation : **PN 16**
- Surface : poudre époxy de couleur bleue **250 µ**
- Fonte ductile **GGG-50**
- Conforme à la Norme **EN 545**



N°	DÉSIGNATION	MATERIAUX
1	MANCHON	FONTE DUCTILE GGG-50
2	ANNEAU D'EXTREMITE	FONTE DUCTILE GGG-50
3	VIS ET ÉCROU	AGIER CARBONE GALVANISÉ
4	BAGUE	EPDM/NBR

Taille (mm)	Plage de taille (mm)		DIAM (mm)	Longueur (mm)
	Min	Max		
DN40	48.0	60.0	149.5	190.0
DN50	59.0	72.0	154.5	190.0
DN60	68.0	85.0	173.5	190.0
DN80	84.0	106.0	195.5	190.0
DN100	109.0	130.0	224.5	190.0
DN125	132.0	159.0	254.5	190.0
DN150	157.0	183.0	280.5	190.0
DN175	192.0	210.0	306.5	230.0
DN200	218.0	242.0	342.5	230.0
DN225	242.0	269.0	367.5	230.0
DN250	244.0	276.0	399.5	230.0
DN250-A	266.0	397.0	462.5	230.0
DN300	314.0	356.0	462.5	230.0
DN300-A	315.0	335.0	462.5	230.0
DN300-B	334.0	355.0	466.0	442.0
DN350-A	374.0	391.0	489.0	442.0
DN400	386.0	410.0	521.0	292.0
DN400-A	410.0	536.0	534.0	292.0
DN500	500.0	532.0	628.0	292.0
DN500-A	527.0	544.0	640.0	292.0
DN500-B	555.0	572.0	668.0	292.0
DN500-C	566.0	583.0	679.0	292.0
DN500-D	582.0	599.0	695.0	292.0
DN600	600.0	630.0	726.0	292.0
DN600-A	630.0	647.0	743.0	292.0
DN600-B	645.0	662.0	758.0	292.0
DN600-C	662.0	679.0	775.0	292.0
DN600-D	675.0	692.0	788.0	292.0

