



## Bouche à clé en matière composite

### Utilisation

- Bouche à clé et tampon en matière composite, résistant à une température de 200°C.
- Permet le passage d'une clé pour la manœuvre d'un robinet enterré sur un réseau d'eau.

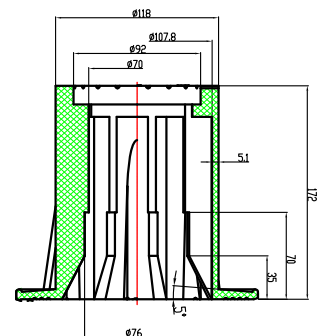
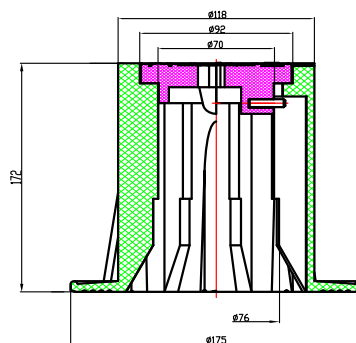
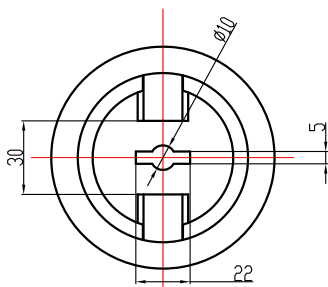
### Descriptif

- Assure la protection et l'accessibilité au carré de manœuvre des robinets de prise en charge, robinet de sectionnement...
- Verrouillable par système rotatif à clé, elle permet une protection des réseaux contre le vol et le vandalisme.
- Possibilité d'inscrire une identification sur le tampon (texte, forme, logo)

### Application

Trottoir et chaussée.

### Caractéristiques techniques



### Conformité normative

- Normes : EN 124 méthode de test

**ALMA - MANUFACTURE MAROCAINE D'EQUIPEMENTS PUBLICS - MMEP - S.A.**

Z.I. Had Soualem, Douar LAASILAT, Commune de Sahel, Ouled Hriz-Cercle de Berrechid-26400 MAROC.

Tél.: +212 5 22 99 51 52 - Fax : +212 5 22 99 49 50

Email : contact@alma.ma - Website : www.alma.ma